

# 428F2

Terna



#### Motore Cat® C4.4 ACERT™

Potenza lorda ISO 14396

Potenza netta ISO 9249

#### Pesi

Peso operativo

#### Standard

70 kW

66 kW

8.425 kg

#### Profondità di scavo del retroscavatore

Profondità di scavo massima SAE

Avambraccio standard 4.278 mm

Avambraccio telescopico ritratto – 4,26 m 4.281 mm

Avambraccio telescopico esteso – 4,26 m 5.274 mm

## Caratteristiche della terna 428F2

### Modalità ECO

Una nuova caratteristica delle macchine serie F2, integrata nel cuore della macchina, è in grado di regolare le funzioni chiave per risparmiare combustibile e permettere alla macchina di fornire prestazioni ad alta potenza.

### Product Link™

Una caratteristica che permette davvero di ottenere il massimo dalla terna Cat, grazie alla possibilità di impostare un confine virtuale, di confrontare i tempi di lavoro e di fermo e di visualizzare dati precisi sul consumo di combustibile. Queste, assieme a molte altre caratteristiche fornite tramite l'opzione Product Link, assicurano il controllo e il massimo livello di produttività della macchina.

### Cabina e comandi

La nuova cabina introdotta sulla terna Cat assicura il massimo comfort e un ambiente operativo di facile utilizzo. Grazie alle molteplici possibilità di personalizzazione, la nuova cabina permette all'operatore di lavorare in condizioni di maggior comfort e di sfruttare le più recenti tecnologie sull'attuale generazione di terne.

### Impianto idraulico potente

Le macchine della serie F2 hanno davvero un grande impatto. Il flusso della pompa elevato in un impianto idraulico di livello superiore garantisce all'operatore prestazioni idrauliche eccellenti.

### Strato di verniciatura a deposizione elettrolitica

In Caterpillar crediamo nella qualità integrata. La terna 428F2 è stata trattata con un primer elettrodepositato (E-Coat) che sigilla completamente i componenti metallici della struttura della macchina.

### Indice

|   |    |
|---|----|
| Cabina operatore .....                    | 4  |
| Apparato propulsore .....                 | 7  |
| Impianto idraulico .....                  | 8  |
| Caricatore a sollevamento parallelo ..... | 9  |
| Retroescavatore.....                      | 10 |
| Attrezzature.....                         | 11 |
| Facilità di manutenzione .....            | 12 |
| Assistenza clienti.....                   | 13 |
| Caratteristiche tecniche .....            | 14 |
| Attrezzatura standard e a richiesta ..... | 18 |



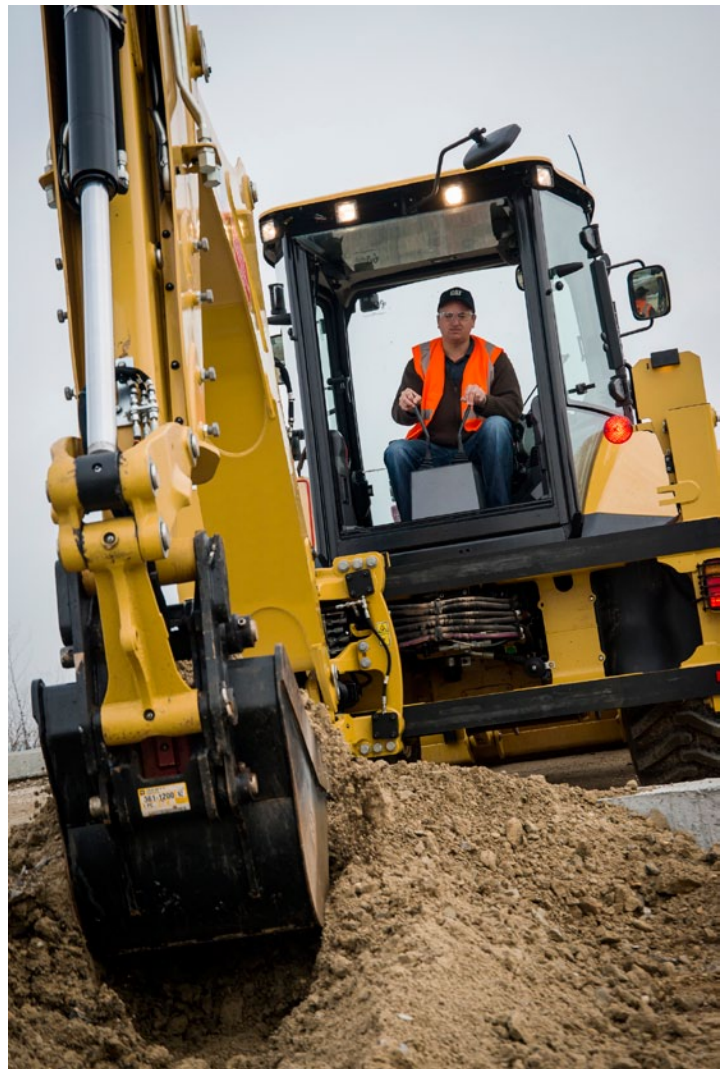


**Caterpillar ha un'esperienza comprovata nel settore delle costruzioni e da 90 anni realizza macchine di altissima qualità, rendendo possibile il progresso e promuovendo cambiamenti positivi e sostenibili in ogni continente. Caterpillar produce da 30 anni la terna di costruzione britannica. Dalla serie A a questa nuova serie F2, abbiamo sempre prodotto macchine progettate per soddisfare le esigenze dell'operatore, garantendo affidabilità, potenza e un ambiente di lavoro di alta qualità. Abbiamo combinato 30 anni di passione, competenze ed esperienze per creare la più recente offerta di terne Caterpillar, la serie F2.**

# Cabina operatore

Vedere e non sentire





### **La cabina leader del settore è stata ulteriormente migliorata**

- Livello di rumorosità interno di 74 dB(A) in tutta la gamma, indipendentemente dall'opzione del motore.
- Sedile riscaldato per tenere caldo l'operatore, indipendentemente dalle condizioni climatiche.
- L'eccellente disposizione degli interruttori e dei comandi fornisce un ambiente di lavoro ergonomico e confortevole per tutto il giorno.
- Il nuovissimo quadro strumenti con display consente all'operatore di accedere alle informazioni relative allo stato della macchina, mentre il nuovo computer di bordo fornisce informazioni sulle prestazioni.
- Il tetto rivisitato fornisce all'operatore una maggiore visibilità del caricatore alla massima altezza di scarico, comodamente dalla propria postazione.
- Lo scarico montato sul montante A consente un'ottima visibilità anteriore. Lo scarico è stato angolato all'indietro, parallelamente al montante A, per ridurre al minimo l'impatto sulla visibilità.
- Il sistema di sicurezza, progettato appositamente per le terne Cat, protegge l'investimento del cliente garantendo al contempo un facile accesso a 25 persone autorizzate.
- Grazie al comando del caricatore, la potenza è sempre a portata di mano: bloccaggio del differenziale, dispositivo di disinserimento trasmissione e comando ausiliario.

La terna 428F2 è dotata di comandi meccanici che assicurano un funzionamento senza sforzo, con la possibilità di scegliere tra le configurazioni di controllo ISO (escavatore) o SAE (retroescavatore). Ciò garantisce un funzionamento più facile e sicuro per operatori con qualsiasi livello di competenze ed esperienza.

## Il collaudato motore C4.4 ACERT eroga potenza affidabile a richiesta

- Un potente gruppo elettrogeno da 70 kW fornisce eccellenti prestazioni per tutte le applicazioni.
- L'ottima economia dei consumi contribuisce alla riduzione dei costi di proprietà ed esercizio.
- Una robusta soluzione di post-trattamento riduce le emissioni senza compromettere le prestazioni.
- Per ottemperare alle normative sulle emissioni EU Stage IV, la terna Cat si avvale delle più recenti tecnologie disponibili, tra cui il fluido di scarico diesel (DEF, Diesel Exhaust Fluid).

## Modalità ECO

Le terne Cat serie F2 sono dotate di un nuovo sistema avanzato di gestione della potenza (APMS, Advanced Power Management System).

- Il sistema APMS consente all'operatore di impostare la modalità ECO per un notevole risparmio di combustibile.
- Grazie al perfetto equilibrio tra potenza ed efficienza, l'APMS assicura il risparmio di combustibile senza influire sulla produttività.

## Assali e bloccaggio dei differenziali

Le terne Cat serie F2 sono dotate di assali Cat per impieghi gravosi, che assicurano lunga durata, bassi livelli di rumorosità e una trazione eccellente su superfici irregolari.

- Il sistema a tre camere fornisce una lubrificazione costante dei cuscinetti e della meccanica per impieghi gravosi su tutte le pendenze.
- Il bloccaggio completo del differenziale è installato di serie sulla terna Cat, garantendo la massima trazione in tutte le condizioni.

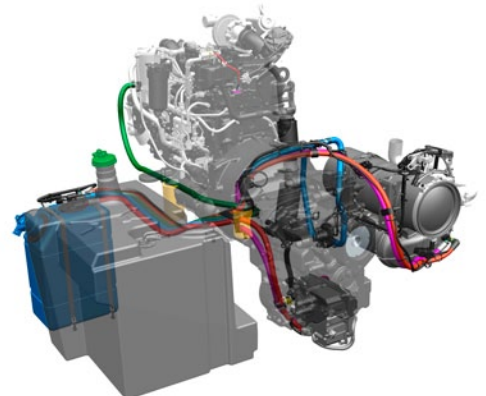
## Trasmissione powershift

Questa trasmissione a sei marce, disponibile su richiesta, si adatta perfettamente alle diverse applicazioni, selezionando con cura la marcia giusta per ogni situazione, dalla guida da un cantiere all'altro all'utilizzo del caricatore. La scatola della trasmissione è stata modificata rendendo più uniformi i cambi marcia ed estendendo la marcia più alta, in modo tale da offrire un'esperienza di guida più efficiente e confortevole.

## Dispositivo di blocco coppia

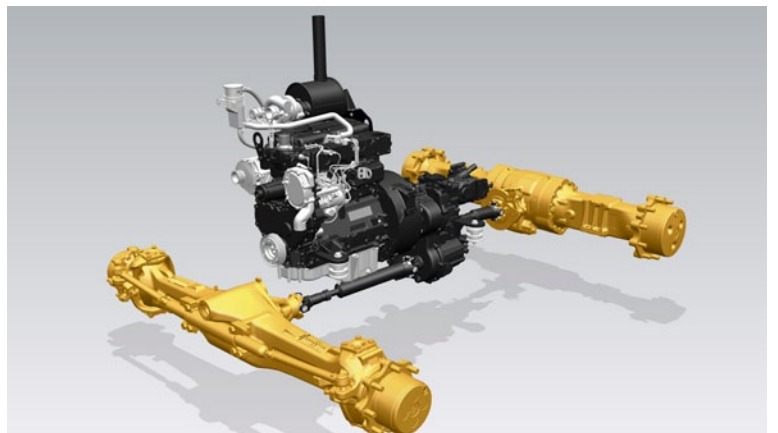
Il convertitore di coppia con dispositivo di blocco fornisce un rapporto diretto tra il gruppo di alimentazione e la trasmissione quando sono inserite le marce per la circolazione su strada. Ciò si traduce in una riduzione del consumo di combustibile pari al 16% e un aumento della velocità media dell'11%.

Il convertitore di coppia con dispositivo di blocco è un'aggiunta inestimabile per coloro che si muovono da un cantiere all'altro.



# Apparato propulsore

Potente, collaudato ed efficiente





## Impianto idraulico

### Prestazioni impareggiabili

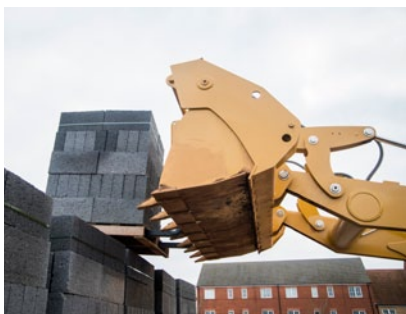
#### Potente impianto idraulico a rilevamento del carico

L'idraulica intelligente offre la giusta quantità di potenza al momento giusto. L'impianto idraulico a rilevamento del carico e a centro chiuso regola attivamente la potenza idraulica e il flusso, garantendo la massima forza idraulica a qualsiasi regime del motore.

- Le valvole per la ripartizione del flusso gestiscono attivamente il flusso di olio tra ciascuna funzione della macchina. Quando l'operatore richiede più operazioni contemporaneamente, la macchina risponde in modo tale da consentire un funzionamento uniforme e senza sforzo.
- Il limitatore di coppia elettronico sulla macchina contribuisce ad assicurare una perfetta sincronizzazione tra motore, trasmissione e impianto idraulico.
- Le terne Cat hanno sempre fornito una soluzione di livello superiore e questa macchina non fa eccezione. Una pompa a pistoni a cilindrata variabile ad alta capacità consente un perfetto abbinamento tra la potenza e la richiesta dell'operatore, erogando potenza quando necessario e assicurando un'eccellente economia dei consumi.
- L'operatore ha la possibilità di regolare il flusso alle tubazioni ausiliarie. Ciò significa che la macchina può essere personalizzata secondo le preferenze dell'operatore o per adattarsi perfettamente alle attrezzature.







## Caricatore a sollevamento parallelo

### Raggiungimento di nuove altezze

#### Prestazioni del caricatore

Il design collaudato del caricatore F2 garantisce prestazioni avanzate. Questa macchina facilita le operazioni di sollevamento e di carico.

- I bracci del caricatore a sollevamento parallelo offrono un'ottima visibilità in avanti e autolivellamento, garantendo un'eccellente ritenzione del materiale durante i cicli di sollevamento e abbassamento.
- L'opzione di controllo dell'assetto consente la sospensione del caricatore per migliorare il comfort di guida durante gli spostamenti all'interno del cantiere o il trasporto della macchina su strada. Un ulteriore vantaggio è la maggiore ritenzione del materiale che assicura un preziosissimo aumento della produttività.
- Il sistema di ritorno all'angolo di scavo riporta la benna a livello offrendo una soluzione ottimale per le applicazioni con cicli di lavoro ripetitivi.

# Retroescavatore

Costruito appositamente per l'attività da svolgere

## Retroescavatore tipo escavatore

Sia durante le operazioni di carico su un autocarro a distanza ravvicinata, sia durante le operazioni di scavo al di là di eventuali ostacoli, l'iconico braccio stile escavatore è in grado di gestire con facilità anche le operazioni più difficili. Combinando questa versatilità con le potenti forze di strappo, la controllabilità e l'impianto idraulico a ripartizione del flusso, la terna 428F2 è in grado di raggiungere elevati livelli di produttività con il minimo sforzo. Il braccio ha un design stretto che assicura la massima visibilità sull'attrezzatura e sul terreno.

## Avambraccio telescopico

La terna 428F2 è disponibile con un avambraccio telescopico che incrementa la profondità di scavo e la capacità di sbraccio, aumentando la versatilità e le possibilità di impiego della macchina, riducendo la quantità di operazioni di riposizionamento e, di conseguenza, il rischio di danni in cantiere. Il design con sezione interna scorrevole contribuisce a mantenere le piastre di usura il più possibile prive di sporcizia e, di conseguenza, ad allungare gli intervalli di regolazione e sostituzione. Le tubazioni ausiliarie delle attrezzature idrauliche sono state disposte in modo tale da essere sempre protette da eventuali danni durante lo scavo di trincee molto strette.

## Telaio a spostamento laterale

Il telaio a spostamento laterale della serie F2 è dotato di morsetti di bloccaggio esterni che non devono essere smontati durante gli interventi di manutenzione. Il telaio è una struttura resistente dotata di protezione E-Coat che impedisce l'accumulo di materiale sul telaio e riduce il rischio di ruggine, allungando la durata del telaio stesso.

## Dispositivo di ammortizzazione rotazione Cat

La terna 428F2 è dotata di un dispositivo di ammortizzazione rotazione Cat, che consente un'elevata velocità nelle operazioni di scavo riducendo l'oscillazione del braccio durante i cicli di scavo.

## Spostamento laterale motorizzato (a richiesta)

Offre un servizio idraulico che consente all'operatore di posizionare con facilità il retroescavatore sull'intera lunghezza del telaio a spostamento laterale. Ideale per l'uso in aree con spazio ridotto e nelle applicazioni per uso pubblico, quali fornitura di gas, elettricità e telecomunicazioni.



# Attrezzature

## La soluzione ideale per ogni lavoro



### Caricatore

#### Benne del caricatore

Sono disponibili benne del caricatore per impieghi generali e benne multiuso ad azionamento idraulico. Queste vengono fornite in un'ampia gamma di dimensioni da 0,96 m<sup>3</sup> a 1,3 m<sup>3</sup>.

#### Altri strumenti del caricatore disponibili includono:

- Spazzatrici
- Bracci per movimentazione materiali
- Bracci per movimentazione capriate
- Forche
- Lame

### Retroescavatore

#### Benne da scavo

Le attrezzature Cat offrono un'ampia gamma di benne di varie dimensioni. È facile trovare la benna più adatta a una data applicazione grazie all'ampia gamma di funzioni che includono:

- Impieghi standard
- Impieghi gravosi
- Elevata capacità
- Roccia
- Scavo

#### Altri strumenti del retroescavatore disponibili includono:

- Fresatrici a freddo
- Martelli
- Coclee
- Piastre di compattazione vibranti

#### Attacco rapido del retroescavatore

Gli attacchi manuali o idraulici del retroescavatore rendono la sostituzione delle attrezzature posteriori facile, rapida e sicura. I nuovi attacchi a doppio blocco Cat sono dotati di un innovativo design a cuneo che assicura una perfetta tenuta. Inoltre, sono dotati di un fermo di sicurezza che si inserisce automaticamente.





## Facilità di manutenzione

Meno tempo per la manutenzione, più tempo per lavorare.

### Punti di manutenzione ordinaria

Caterpillar è consapevole del fatto che più semplice è un lavoro, maggiore è la possibilità di svolgerlo con successo. Abbiamo fatto in modo che la manutenzione della terna Cat sia la più semplice possibile. Tutti i punti di manutenzione ordinaria sono raggruppati e di facile accesso. Gli assali e gli alberi di trasmissione, esenti da manutenzione, eliminano la necessità di ingrassare i punti sotto la macchina particolarmente difficili da raggiungere.

### Gruppo di raffreddamento incernierato

Il cofano motore si apre rivelando il motore e un gruppo di raffreddamento incernierato esclusivo di Cat. Il gruppo di climatizzazione si solleva e il radiatore si inclina in avanti senza la necessità di utilizzare attrezzi, garantendo un facile accesso per la rimozione dei detriti a prescindere che ci si trovi in officina o in cantiere e mantenendo le prestazioni di raffreddamento a un livello ottimale.

### Regolazione delle piastre di usura

L'avambraccio telescopico è stato progettato per essere autolubrificante e per ridurre al minimo la necessità di intervento da parte dell'operatore. Gli stabilizzatori e l'avambraccio telescopico sono dotati di piastre di usura regolabili che non necessitano di essere smontate. Quando è necessario regolare le piastre di usura, essendo i bulloni di regolazione facilmente accessibili, l'operazione richiede solo alcuni minuti.

### Filtri Cat

Tutti i filtri Cat sono a montaggio verticale, per ridurre al minimo le perdite di olio e la contaminazione. Questi filtri da pochi micron rimuovono le particelle microscopiche dall'olio, preservando il funzionamento ottimale del motore, della trasmissione e dell'impianto idraulico per anni.



## Assistenza clienti

### Rete di assistenza clienti impareggiabile

#### **Contratti di assistenza con i clienti**

I dealer Cat sono in grado di offrire una vasta gamma di contratti di assistenza, personalizzabili in base ai requisiti e alle esigenze economiche dei singoli clienti. I dealer offrono una gamma di opzioni, dai contratti di manutenzione preventiva completa con pacchetti S-O-S<sup>SM</sup> a quelli relativi ai soli componenti. Potete proteggere il vostro prezioso investimento e conoscere esattamente l'importo della rata mensile, per una più agevole gestione dell'azienda.

#### **Aspetti finanziari**

Il dealer di zona è in grado di fornire informazioni sulle opzioni finanziarie disponibili per l'acquisto della macchina? Sono disponibili diversi pacchetti finanziari personalizzati per soddisfare ogni esigenza.

#### **Scelta delle macchine**

Il dealer può dare consigli utili sull'acquisto della macchina più idonea valutando anche la convenienza economica dell'investimento. La macchina che si ha in mente è proprio la migliore per il proprio lavoro o potrebbe esserci una soluzione migliore?

#### **Formazione e assistenza**

Rivolgersi al dealer di zona per ulteriore assistenza. Questi può fornire consigli utili sulle tecniche operative della macchina in grado di ridurre al minimo l'usura dei componenti, massimizzare la produttività, ridurre i costi di proprietà e di esercizio, nonché aiutare il cliente a sfruttare al massimo le straordinarie caratteristiche delle terne Cat.

# Caratteristiche tecniche della terna 428F2

## Motore

|  | <b>EU Stage IV<br/>Offerta standard</b>                   |
|--|---|
| Modello                                      | C4.4 70 kW elettronico con turbocompressore e intercooler |
| Potenza nominale (standard) a 2.200 giri/min |   |
| Potenza lorda ISO 14396                      | 70 kW/95 hp   |
| Potenza nominale netta a 2.200 giri/min      |   |
| ISO 9249                                     | 66 kW/89 hp   |
| CEE 80/1269                                  | 66 kW/89 hp   |
| Riserva di coppia (netta) a 1.400 giri/min   | 56%   |
| Coppia massima a 1.400 giri/min              | 438 N·m   |
| Alesaggio                                    | 105 mm  |
| Corsa  | 127 mm  |
| Cilindrata                                   | 4,4 L   |

- La potenza netta indicata è quella disponibile al volante con motore dotato di ventola, filtro dell'aria, silenziatore e alternatore.
- Il motore mantiene inalterata la potenza dichiarata fino a un'altitudine di 2.286 m. La riduzione automatica della potenza protegge l'impianto idraulico e la trasmissione.
- Conforme agli standard sulle emissioni EU Stage IV.

## Trasmissione

Velocità di traslazione della terna a due ruote motrici indicate al massimo numero di giri, con pneumatici posteriori 16.9×28.

|                | <b>Power Shuttle</b> | <b>Auto-Shift</b> | <b>Auto-Shift (dispositivo di blocco)</b> |
|----------------|----------------------|-------------------|---|
| Marcia avanti  |                      |                   |   |
| 1 <sup>a</sup> | 5,6 km/h             | 6 km/h            | 6 km/h                                    |
| 2 <sup>a</sup> | 9,3 km/h             | 9,6 km/h          | 9,6 km/h                                  |
| 3 <sup>a</sup> | 21 km/h              | 12 km/h           | 12 km/h                                   |
| 4 <sup>a</sup> | 40 km/h              | 20 km/h           | 20 km/h                                   |
| 5 <sup>a</sup> |                      | 27 km/h           | 25 km/h                                   |
| 6 <sup>a</sup> |                      | 40 km/h           | 40 km/h                                   |
| Retromarcia    |                      |                   |   |
| 1 <sup>a</sup> | 5,6 km/h             | 6 km/h            | 6 km/h                                    |
| 2 <sup>a</sup> | 9,3 km/h             | 13 km/h           | 13 km/h                                   |
| 3 <sup>a</sup> | 21 km/h              | 27 km/h           | 27 km/h                                   |
| 4 <sup>a</sup> | 40 km/h              |                   |   |

## Capacità di rifornimento

|  |        |
|--|--------|
| Sistema di raffreddamento con climatizzatore | 22,5 L |
| Serbatoio del combustibile                   | 160 L  |
| Olio motore con filtro                       | 8,8 L  |
| DEF (Diesel Exhaust Fluid)                   | 19 L   |
| <b>Trasmissione (Power Shuttle)</b>          |        |
| Trazione integrale                           | 15 L   |
| <b>Trasmissione (Auto-Shift)</b>             |        |
| Trazione integrale                           | 19 L   |
| <b>Assale posteriore</b>                     | 16,5 L |
| Ingranaggi epicicloidali                     | 1,7 L  |
| <b>Assale anteriore (trazione integrale)</b> | 11 L   |
| Ingranaggi epicicloidali                     | 0,7 L  |
| Impianto idraulico                           | 95 L   |
| Serbatoio idraulico                          | 40 L   |

## Impianto idraulico

|                             |                                      |
|-----------------------------|--------------------------------------|
| Tipo                        | Centro chiuso                        |
| Tipo di pompa               | A pistoni assiali, portata variabile |
| Portata massima della pompa | 160 L/min                            |
| Pressione dell'impianto     |                                      |
| Retroescavatore             | 250 bar                              |
| Caricatore                  | 250 bar                              |

## Livello di rumorosità

|                |           |
|----------------|-----------|
| Interno cabina | 74 dB(A)  |
| Esterno cabina | 100 dB(A) |

## Pesi\*

|   |           |
|---|-----------|
| Peso operativo  | 8.425 kg  |
| Peso operativo (massimo)<br>(capacità struttura ROPS)               | 11.000 Kg |
| Cabina, struttura ROPS/FOPS   | 129 kg    |
| Trasmissione Auto-shift   | 55 kg     |
| Controllo dell'assetto  | 11 kg     |
| Climatizzazione   | 42 kg     |
| Benna MP (1,00 m <sup>3</sup> )                                     |           |
| con forche pieghevoli   | 871 kg    |
| senza forche pieghevoli   | 611,2 kg  |
| Avambraccio telescopico da 4,3 m<br>(escluso contrappeso anteriore) | 203 kg    |
| Contrappesi   |           |
| Base  | 115 kg    |
| Medi  | 240 kg    |
| Massimi   | 460 kg    |
| Contrappesi minimi consigliati – Avambraccio standard               |           |
| Benna del caricatore  |           |
| GP  | 115 kg    |
| MP  | 0 kg      |
| Contrappesi minimi consigliati – Avambraccio telescopico            |           |
| Benna del caricatore  |           |
| GP  | 460 kg    |
| MP  | 0 kg      |

\*Configurazione della macchina – cabina standard con A/C, trasmissione standard a trazione integrale, benna del caricatore MP da 1,03 m<sup>3</sup>, attrezzatura per il retroescavatore standard da 24 pollici, pneumatici 12.5/80-18 e 16.9-28, nessun contrappeso, operatore da 80 kg e serbatoio del combustibile pieno.

## Assali

Trazione integrale (AWD)

### Caratteristiche

- Assale posteriore per impieghi gravosi, con freni a regolazione automatica, blocco del differenziale e riduttori finali.
- La trazione integrale si inserisce tramite un interruttore sul cruscotto o con il pedale del freno nella fase di frenatura di tutte le ruote. La trazione integrale può essere inserita durante il movimento, in presenza di carico, in qualsiasi marcia avanti e retromarcia. La trazione integrale dispone di riduttori finali esterni, per una più facile manutenzione.
- L'assale anteriore della trazione integrale è oscillante, lubrificato e sigillato in maniera permanente e non richiede alcuna manutenzione giornaliera. È inoltre presente un cilindro di sterzata a doppio effetto con un angolo di sterzata di 52°, per assicurare la massima manovrabilità.

## Valori nominali degli assali

|                                      |           |
|--------------------------------------|-----------|
| Assale anteriore, trazione integrale |           |
| Statico                              | 22.964 kg |
| Dinamico                             | 9.186 kg  |
| Assale posteriore                    |           |
| Statico                              | 22.964 kg |
| Dinamico                             | 9.186 kg  |

## Sterzo

|  |                 |
|--|-----------------|
| Tipo   | Ruote anteriori |
| Servosterzo  | Idrostatico     |
| Cilindro trazione integrale, uno (1) a doppia azione |                 |
| Alesaggio  | 65 mm           |
| Corsa  | 120 mm          |
| Diametro asta  | 36 mm           |

## Raggio di sterzata

|  |         |
|--|---------|
| Trazione integrale (con ruota interna non frenata) |         |
| All'esterno delle ruote anteriori                  | 8,18 m  |
| All'esterno della benna del caricatore più ampia   | 10,97 m |

## Freni

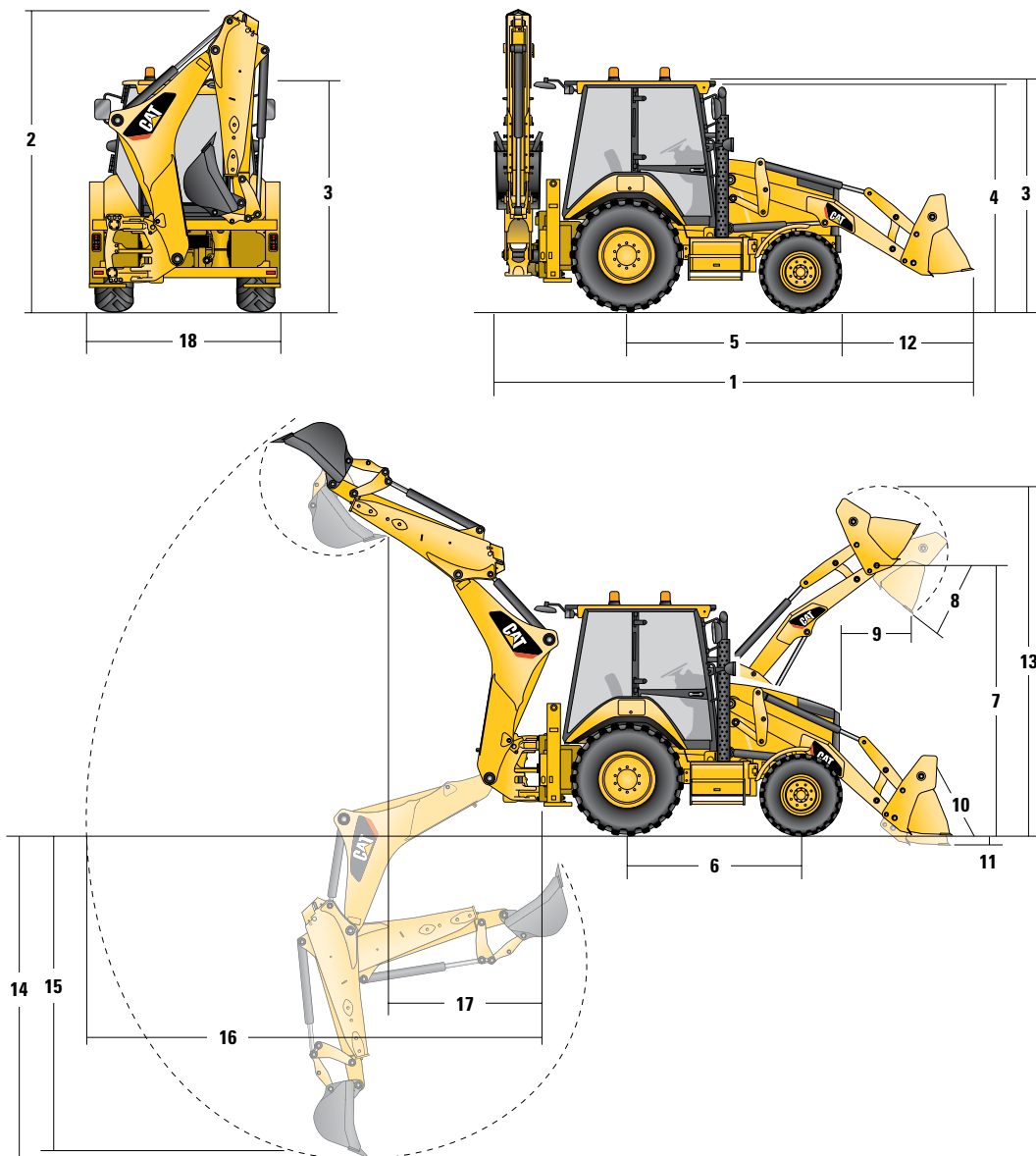
A dischi multipli idraulici, interamente sigillati, con servofreno.

### Caratteristiche

- Dischi multipli in kevlar in bagno d'olio ad azionamento idraulico sull'albero di entrata del riduttore finale.
- Completamente chiusi e sigillati.
- A regolazione automatica.
- I doppi pedali di comando dei freni con servofreno possono essere bloccati insieme per la circolazione su strada.
- I freni di stazionamento e di emergenza sono indipendenti dal sistema frenante di servizio. Il freno di stazionamento è azionato meccanicamente tramite una leva manuale sulla console lato destro.
- Conforme agli standard ISO 3450:1996.

# Caratteristiche tecniche della terna 428F2

## Dimensioni della macchina



|  | GP – 1,0 m <sup>3</sup> | MP – 1,03 m <sup>3</sup> | MP con forche – 1,03 m <sup>3</sup> |
|--|-------------------------|--------------------------|-------------------------------------|
| <b>1</b> Lunghezza totale in posizione di circolazione su strada           | 5.734 mm                | 5.734 mm                 | 5.734 mm                            |
| Lunghezza totale di trasporto  | 5.704 mm                | 5.704 mm                 | 5.704 mm                            |
| <b>2</b> Altezza di trasporto totale – 4,3 m                               | 3.779 mm                | 3.779 mm                 | 3.779 mm                            |
| Larghezza totale   | 2.352 mm                | 2.352 mm                 | 2.352 mm                            |
| <b>3</b> Altezza alla sommità della cabina/tettoia                         | 2.897 mm                | 2.897 mm                 | 2.897 mm                            |
| <b>4</b> Altezza al vertice del tubo di scarico                            | 2.744 mm                | 2.744 mm                 | 2.744 mm                            |
| <b>5</b> Distanza tra linea centrale assale posteriore e griglia anteriore | 2.705 mm                | 2.705 mm                 | 2.705 mm                            |
| <b>6</b> Interasse trazione integrale                                      | 2.200 mm                | 2.200 mm                 | 2.200 mm                            |

Le dimensioni e le caratteristiche tecniche delle prestazioni indicate sono relative alle macchine dotate di pneumatici anteriori 12.5/80-18 SGL, pneumatici posteriori 16.9-28c, cabina standard, avambraccio standard, benna per impieghi generali da 24 pollici, benna del caricatore GP da 1,0 m<sup>3</sup> e attrezzatura standard a meno che non diversamente specificato.



## Dimensioni benna del caricatore e prestazioni

|   | GP – 1,0 m <sup>3</sup> | MP – 1,03 m <sup>3</sup> | MP con forche – 1,03 m <sup>3</sup> |
|---|-------------------------|--------------------------|-------------------------------------|
| Capacità  | 1,03 m <sup>3</sup>     | 1,03 m <sup>3</sup>      | 1,03 m <sup>3</sup>                 |
| Larghezza   | 2.406 mm                | 2.406 mm                 | 2.406 mm                            |
| Capacità di sollevamento alla massima altezza                         | 3.817 kg                | 3.580 kg                 | 3.240 kg                            |
| Forza di strappo sollevamento   | 54,82 kN                | 53,34 kN                 | 50,24 kN                            |
| Forza di strappo inclinazione   | 54,84 kN                | 60,32 kN                 | 58,79 kN                            |
| Carico di ribaltamento al punto di strappo                            | 6.557 kg                | 6.537 kg                 | 6.260 kg                            |
| <b>7</b> Altezza perno d'incernieramento massima                      | 3.497 mm                | 3.497 mm                 | 3.497 mm                            |
| <b>8</b> Angolo di scarico alla massima altezza                       | 45°                     | 45°                      | 45°                                 |
| Altezza di scarico alla massima angolazione                           | 2.796 mm                | 2.823 mm                 | 2.823 mm                            |
| <b>9</b> Sbraccio di scarico alla massima angolazione                 | 805 mm                  | 731 mm                   | 731 mm                              |
| <b>10</b> Angolo di richiamo massimo della benna a terra              | 38°                     | 39°                      | 39°                                 |
| <b>11</b> Profondità di scavo   | 61 mm                   | 94 mm                    | 94 mm                               |
| Angolo di livellamento massimo  | 114°                    | 116°                     | 116°                                |
| <b>12</b> Distanza griglia-tagliente benna, in posizione di trasporto | 1.467 mm                | 1.419 mm                 | 1.419 mm                            |
| <b>13</b> Altezza di esercizio massima                                | 4.394 mm                | 4.427 mm                 | 4.883 mm                            |
| Peso della benna (esclusi denti o forche)                             | 428 kg                  | 611 kg                   | 705 kg                              |

## Dimensioni retroescavatore e prestazioni

|   | Avambraccio standard –<br>4,3 m | Avambraccio telescopico<br>ritratto – 4,3 m | Avambraccio telescopico<br>esteso – 4,3 m |
|---|---------------------------------|---|---|
| <b>14</b> Profondità di scavo massima SAE                                       | 4.278 mm                        | 4.281 mm                                    | 5.274 mm                                  |
| Profondità di scavo massima indicata dal produttore                             | 4.775 mm                        | 4.778 mm                                    | 5.696 mm                                  |
| <b>15</b> Profondità di scavo, fondo piatto da 2.400 mm                         | 3.893 mm                        | 3.897 mm                                    | 4.966 mm                                  |
| Profondità di scavo, fondo piatto da 600 mm                                     | 4.235 mm                        | 4.239 mm                                    | 5.235 mm                                  |
| Profondità di scavo massima indicata dal costruttore,<br>fondo piatto da 600 mm | 4.748 mm                        | 4.753 mm                                    | 5.696 mm                                  |
| Sbraccio dalla linea centrale assale posteriore a terra                         | 6.739 mm                        | 6.744 mm                                    | 7.670 mm                                  |
| <b>16</b> Sbraccio dal perno oscillante a terra                                 | 5.649 mm                        | 5.654 mm                                    | 6.580 mm                                  |
| Altezza di esercizio massima  | 5.691 mm                        | 5.692 mm                                    | 6.297 mm                                  |
| Altezza di carico   | 4.016 mm                        | 4.025 mm                                    | 4.630 mm                                  |
| <b>17</b> Sbraccio di carico  | 1.669 mm                        | 1.617 mm                                    | 2.475 mm                                  |
| Arco di rotazione   | 180°                            | 180°  | 180°                                      |
| Rotazione benna   | 205°                            | 205°  | 205°                                      |
| <b>18</b> Larghezza totale stabilizzatore                                       | 2.352 mm                        | 2.352 mm                                    | 2.352 mm                                  |
| Forza di scavo benna  | 63,44 kN                        | 63,42 kN                                    | 63,42 kN                                  |
| Forza di scavo avambraccio  | 36,17 kN                        | 36,90 kN                                    | 26,98 kN                                  |

# Attrezzatura standard e a richiesta della terna 428F2

## Attrezzatura standard e a richiesta

L'attrezzatura standard e a richiesta può variare. Per ulteriori informazioni, rivolgersi al dealer Cat di zona.

|   | Standard | A richiesta |   | Standard | A richiesta |
|---|----------|-------------|---|----------|-------------|
| <b>Cabina con struttura ROPS e FOPS</b>                                 |          |             | <b>Attrezzature installate sul campo</b>                              |          |             |
| Cabina, Deluxe  | —        | ✓           | Spostamento laterale motorizzato (PSS)                                | —        | ✓           |
| Cabina, Standard  | ✓        | —           | <b>Braccio, avambracci e leverismi – Retroescavatore</b>              |          |             |
| *Vedere la pagina dedicata alle opzioni di cabina                       |          |             | Attacco rapido, idraulico   | —        | ✓           |
| <b>Pneumatici/sterzo/freni</b>  |          |             | Attacco rapido, meccanico   | —        | ✓           |
| Dispositivo di bloccaggio completo dei differenziali                    | ✓        | —           | Avambraccio telescopico (4,26 m)                                      | —        | ✓           |
| Freni potenziati con servofreno (a due pedali)                          | ✓        | —           | Avambraccio standard (4,26 m)   | ✓        | —           |
| Pneumatici 26 pollici   | ✓        | —           | Bloccaggio per il trasporto, rotazione                                | ✓        | —           |
| Pneumatici 28 pollici   | —        | ✓           | Bloccaggio per il trasporto, braccio                                  | ✓        | —           |
| Trazione integrale  | ✓        | —           | <b>Braccio, avambracci e leverismi – Caricatore</b>                   |          |             |
| <b>Motore/trasmissione</b>  |          |             | Tagliante del caricatore (2 pezzi)                                    |          |             |
| Batteria 750 CCA, esente da manutenzione (impieghi gravosi)             | —        | ✓           | <b>Impianto idraulico</b>   |          |             |
| Batteria 750 CCA, esente da manutenzione (standard)                     | ✓        | —           | Attacchi rapidi idraulici (ruotare per collegare)                     | —        | ✓           |
| Connettore per avviamento di emergenza                                  | —        | ✓           | Bloccaggio dello spostamento laterale (elettroidraulico)              | ✓        | —           |
| Modalità ECO (solo Auto-shift)  | ✓        | —           | Pompa idraulica (160 L/min)   | ✓        | —           |
| Motore da 70 kW (95 hp) Cat C4.4 ACERT                                  | ✓        | —           | Scambiatore di calore dell'olio idraulico                             | ✓        | —           |
| Radiatore incernierato per una facile rimozione dei detriti             | ✓        | —           | <b>Idraulica – Retroescavatore</b>                                    |          |             |
| Riscaldatore blocco motore  | —        | ✓           | Tubazioni idrauliche, 1 via   | —        | ✓           |
| Trasmissione automatica a 6 velocità                                    | —        | ✓           | Tubazioni idrauliche, 2 vie   | —        | ✓           |
| Trasmissione automatica a 6 velocità (con dispositivo di blocco coppia) | —        | ✓           | <b>Idraulica – Caricatore</b>   |          |             |
| Trasmissione manuale a 4 velocità                                       | ✓        | —           | Controllo dell'assetto automatico                                     | —        | ✓           |
| <b>Ingresso</b>   |          |             | Disinnesto automatico del caricatore, flottaggio                      | ✓        | —           |
| Comandi, leva meccanica   | ✓        | —           | Disinnesto automatico del caricatore, ritorno alla posizione di scavo | ✓        | —           |
| Servosterzo idrostatico   | ✓        | —           | Sollevamento parallelo  | ✓        | —           |
| <b>Altre attrezzature</b>   |          |             | <b>Impianto elettrico</b>   |          |             |
| Ancoraggi per il trasporto  | ✓        | —           | Allarme dello stabilizzatore  | ✓        | —           |
| Contrappeso, 115 kg   | —        | ✓           | Allarme retromarcia   | ✓        | —           |
| Contrappeso, 240 kg   | —        | ✓           | Faro rotante  | —        | ✓           |
| Contrappeso, 460 kg   | —        | ✓           | Faro rotante, stroboscopico   | —        | ✓           |
| Cuscinetti da strada, stabilizzatori                                    | —        | ✓           | Product Link, cellulare   | —        | ✓           |
| Parafanghi anteriori  | —        | ✓           | Product Link, satellite   | —        | ✓           |
| Vano portaoggetti per utensili  | ✓        | —           |   |          |             |
| <b>Protezioni</b>   |          |             |   |          |             |
| Kit per la movimentazione di oggetti                                    | —        | ✓           |   |          |             |
| Protezione, albero di trasmissione                                      | —        | ✓           |   |          |             |
| Protezione, denti (GP/MP)   | —        | ✓           |   |          |             |
| Protezione, luci posteriori   | —        | ✓           |   |          |             |
| Sostegno di sicurezza del caricatore                                    | ✓        | —           |   |          |             |

## Opzioni cabina

|   | Standard    | Deluxe      |   | Standard    | Deluxe      |
|---|-------------|-------------|---|-------------|-------------|
| Acceleratore, a pedale  | ✓           | ✓           | Pannello indicatori con display LCD   | ✓           | ✓           |
| Acceleratore, manuale   | ✓           | ✓           | Parasole forato sull'intera lunghezza   | ✓           | ✓           |
| Avvisatore acustico anteriore   | ✓           | ✓           | Pedali dei freni azionabili indipendentemente e interbloccati                       | ✓           | ✓           |
| Avvisatore acustico posteriore  | ✓           | ✓           | Portabicchieri (×2)   | ✓           | ✓           |
| Climatizzazione   | A richiesta | A richiesta | Presa elettrica interna (×1)  | ✓           | ✓           |
| Colonna dello sterzo, inclinazione                                    | ✓           | —           | Presa faro rotante (×2)   | ✓           | ✓           |
| Colonna dello sterzo, regolazione telescopica e di inclinazione       | —           | ✓           | Protezione antivandalismo per il quadro strumenti                                   | ✓           | ✓           |
| Comando del ricircolo dell'aria                                       | —           | ✓           | Pulsante del dispositivo di bloccaggio dei differenziali sul comando del caricatore | ✓           | ✓           |
| Console portaoggetti lato sinistro                                    | ✓           | ✓           | Radio Premium   | A richiesta | A richiesta |
| Dispositivo di disinserimento trasmissione sul comando del caricatore | ✓           | ✓           | Radio versione base   | A richiesta | A richiesta |
| Fari anteriori*   | ✓           | ✓           | Riscaldamento cabina  | ✓           | ✓           |
| Fermo di sicurezza, idraulica   | ✓           | ✓           | Sedile, Deluxe in tessuto   | —           | ✓           |
| Fermo di sicurezza, trasmissione                                      | ✓           | ✓           | Sedile, Deluxe in tessuto riscaldato  | A richiesta | A richiesta |
| Finestrini anteriori e posteriori apribili                            | ✓           | ✓           | Sedile, in tessuto  | ✓           | —           |
| Funzione di riduzione marcia sul comando del caricatore               | ✓           | ✓           | Stabilizzatori Auto-up  | —           | ✓           |
| Indicatori di direzione a spegnimento automatico                      | ✓           | ✓           | Tappetino rimovibile  | ✓           | ✓           |
| Luce interna in cabina  | ✓           | ✓           | Tastiera di sicurezza   | A richiesta | A richiesta |
| Luce interna in cabina (di cortesia)                                  | —           | ✓           | Tergicristalli anteriore e posteriore   | ✓           | ✓           |
| Luci di lavoro completamente regolabili (×8)                          | ✓           | ✓           | Ventilatore   | A richiesta | A richiesta |
| Luci posteriori (LED)   | ✓           | ✓           |   |             |             |

\*Può variare in base alla regione

Per ulteriori informazioni dettagliate sui prodotti Cat, sui servizi offerti dai dealer e sulle soluzioni industriali, visitare il sito Web [www.cat.com](http://www.cat.com)

ALHQ7428 (07-2015)  
(Traduzione: 08-2015)

© 2015 Caterpillar  
Tutti i diritti riservati

Materiali e caratteristiche tecniche sono soggetti a variazione senza obbligo di preavviso. Le macchine illustrate nelle foto possono comprendere attrezzature aggiuntive. Consultare il dealer Cat per informazioni sulle opzioni disponibili.

CAT, CATERPILLAR, SAFETY.CAT.COM, i rispettivi loghi, "Caterpillar Yellow", il marchio "Power Edge" e le identità dei prodotti qui usati sono marchi di fabbrica di Caterpillar e non possono essere usati senza autorizzazione.

VisionLink è un marchio di Trimble Navigation Limited, registrato negli Stati Uniti e in altri paesi.

